

Barómetro da Cultura Organizacional associada à Prestação de Cuidados

Março 2023

APAH
ASSOCIAÇÃO PORTUGUESA
DE ADMINISTRADORES HOSPITALARES

EY
Building a better
working world



DIREÇÃO
EXECUTIVA
SNS



ORDEM
DOS
PSICÓLOGOS

Apoio Institucional:

Índice

A blurred background image of a hospital hallway. In the center, a male doctor in a white lab coat and a female nurse in blue scrubs are walking and talking. The doctor is holding a tablet. In the foreground, the back of a person in light blue scrubs is visible, walking away from the camera. The hallway has white walls, a polished floor, and a green exit sign hanging from the ceiling.

01 Introdução

02 Caracterização Sociodemográfica

03 Resultados do Barómetro

04 Principais Conclusões

01

Introdução




A importância da cultura organizacional associada à prestação de cuidados de saúde encontra-se diretamente relacionada com a qualidade e segurança dos cuidados prestados aos utentes

Variações na cultura organizacional entre prestadores refletem diferenças de liderança, gestão e governação das instituições.

O barómetro da Cultura Organizacional associada à Prestação de Cuidados foi desenvolvido com o objetivo de **ajudar as organizações e instituições a aferir a cultura organizacional associada à prestação de cuidados de saúde**, permitindo o aprofundamento de quatro dimensões:

- Organizacional;
- Apoio das equipas;
- Relacionamento entre profissionais;
- Constrangimentos associados às funções desempenhadas.

O instrumento apresentado é um modelo que permite um diagnóstico e uma autoavaliação e que pode ser utilizado para promover a reflexão sobre a cultura de cuidados de saúde nas organizações de saúde e nas suas equipas.



11. Barómetro da Cultura Organizacional associada à Prestação de Cuidados

A importância da cultura organizacional dos prestadores de cuidados de saúde encontra-se diretamente relacionada com a qualidade e segurança dos cuidados prestados aos utentes. Variações na cultura organizacional entre prestadores refletem diferenças de liderança, gestão e governação das instituições.

Este questionário tem como objetivo avaliar a cultura organizacional das instituições do SNS, em quatro dimensões fundamentais: a dimensão organizacional, a dimensão do apoio das equipas, a dimensão do relacionamento entre profissionais e a dimensão dos constrangimentos associados às funções desempenhadas.

Tem 30 questões, sendo utilizada uma escala de 1 a 5, onde 1 representa uma avaliação mais negativa e 5 uma avaliação mais positiva.

É um questionário curto, de fácil e rápida implementação que foi suportado no barómetro **“Culture of Care”** desenvolvido pelo **King’s College London** e que se encontra implementado no **NHS England**.

O Barómetro da Cultura Organizacional associada à Prestação de Cuidados é direcionado aos profissionais do SNS e visa compreender e diagnosticar a sua cultura organizacional

A aplicação do barómetro permite:



Compreender a importância da “cultura” na prestação de cuidados de qualidade e experiências positivas tanto para os trabalhadores como para as pessoas de quem estes profissionais cuidam.

Valorizar o impacto que a “cultura positiva” pode ter na prestação de cuidados.

Reconhecer que a “cultura” é algo em que é preciso investir, cuidar e cultivar.

Reconhecer que as pessoas são o nosso maior ativo.

Falar sobre a cultura de “ambiente de cuidado”.

Trabalhar em conjunto para mudar a forma como equipas e organizações comunicam com o objetivo de melhorar a experiência de cuidado para pacientes e trabalhadores.

Este Barómetro é constituído por 30 afirmações, avaliadas em linha com o grau de concordância dos respondentes. As afirmações foram agrupadas em 7 temas (1/3)

ENVOLVIMENTO



Comunicação, os profissionais sentem-se informados

- Os gestores sabem como as coisas realmente são
- O meu superior hierárquico direto faz críticas construtivas
- Sou mantido (a) sempre informado (a) do que se está a passar na nossa equipa
- Sinto-me bem informado(a) sobre o que se passa nesta instituição

EMPODERAMENTO



Os profissionais percebem que são ouvidos e que tem capacidade de influenciar as suas equipas

- Consigo influenciar a forma como se realizam tarefas na minha equipa
- A instituição ouve os pontos de vista dos trabalhadores
- Consigo influenciar a forma como as coisas são feitas nesta instituição
- As minhas preocupações são consideradas pelo meu superior hierárquico direto

GESTÃO E LIDERANÇA



Perceção de apoio e valorização. Profissionais reconhecem capacidades de liderança nas chefias

- Sinto-me parte integrante de uma equipa bem gerida
- Sei quem é o meu superior hierárquico
- Comportamentos inaceitáveis são consistentemente combatidos
- Existe uma liderança forte da gestão de topo desta instituição
- Tenho figuras de referência onde trabalho

Afirmações

Este Barómetro é constituído por 30 afirmações, avaliadas em linha com o grau de concordância dos respondentes. As afirmações foram agrupadas em 7 temas (2/3)

RECURSOS



Perceção da existência de recursos e tempo para desempenhar adequadamente as funções

- Tenho os recursos que necessito para desempenhar um bom trabalho
- Tenho tempo suficiente para fazer bem o meu trabalho

FUNÇÃO



Perceção da existência de desenvolvimento profissional e formação adequados

- Sei exatamente o que é esperado de mim no meu trabalho
- Sinto-me apoiado(a) para desenvolver todo o meu potencial
- Recebo a formação e desenvolvimento profissional de que necessito

EQUIPA



Perceção da existência de respeito e apoio por parte dos pares e dos líderes de equipa

- Sinto-me apoiado pelo meu superior hierárquico direto
- Quando há alguma dificuldade/ problema, sinto que posso contar com os meus colegas
- Sinto que posso pedir ajuda quando necessito
- As pessoas com quem eu trabalho são gentis

Afirmações

Este Barómetro é constituído por 30 afirmações, avaliadas em linha com o grau de concordância dos respondentes. As afirmações foram agrupadas em 7 temas (3/3)

VALORES



Orgulho, respeito e reconhecimento dos valores e da cultura a nível institucional

- Sinto-me respeitado(a) pelos meus colegas
- Tenho orgulho em trabalhar nesta instituição
- O meu superior hierárquico direto trata-me com respeito
- A instituição valoriza o serviço que nós prestamos
- Recomendaria esta instituição como um bom local para trabalhar
- É visível uma cultura organizacional positiva no meu local de trabalho
- Os sucessos dos trabalhadores são celebrados pela instituição
- A instituição tem uma cultura positiva

Afirmações

Em linha com a metodologia usada no NHS, segregaram-se as 30 questões de acordo com 7 temas.

De forma a termos uma perceção do nível de concordância por tema, calcularam-se as médias ponderadas associadas a cada tema considerando a distribuição e escala de resposta – de 1 a 5.

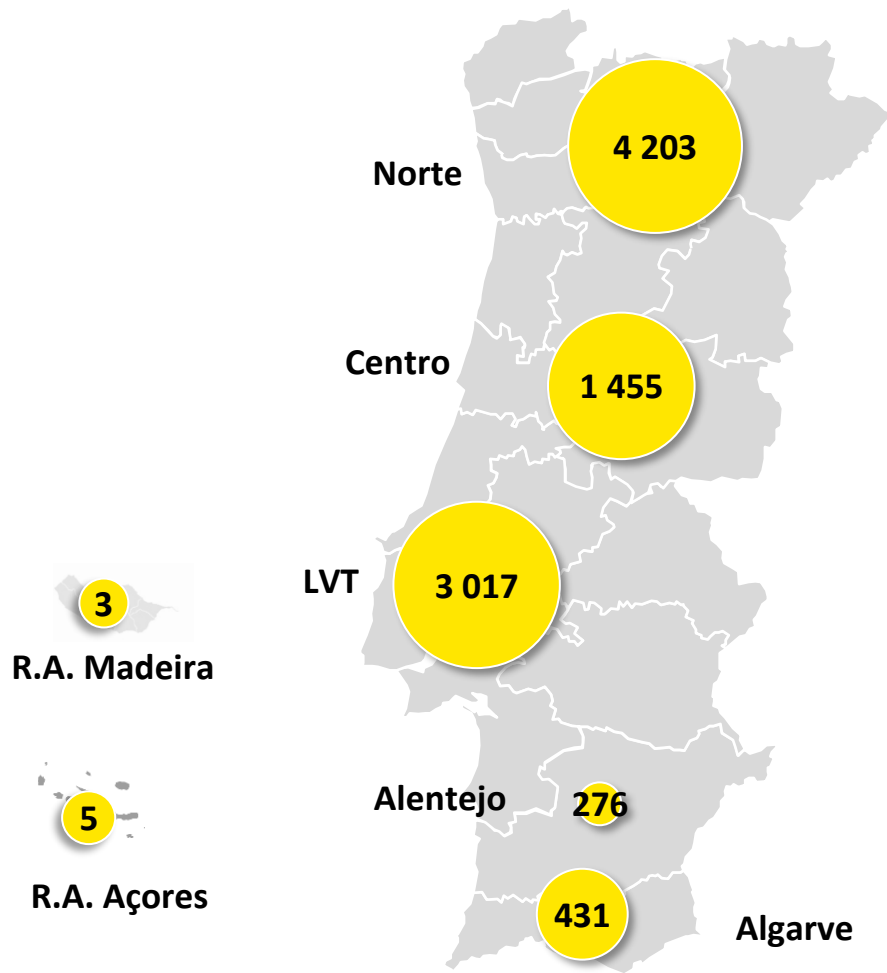


02

Caracterização Sociodemográfica

Participaram no Barómetro 9 394 profissionais de saúde do SNS, o que representa uma taxa de participação de 6,5%, tendo em conta o universo de profissionais (145 000)

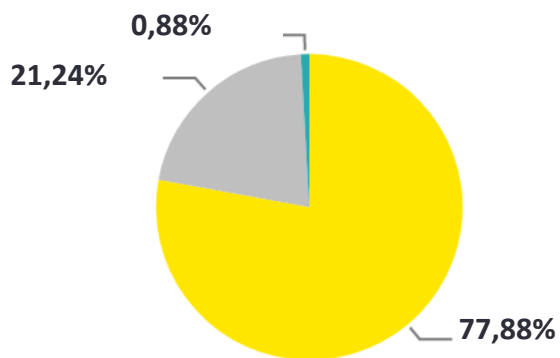
Nº de respondentes por região de residência



As regiões onde se obtiveram um maior volume de respostas/participações foi a região Norte e a região Lisboa e Vale do Tejo (LVT), que correspondem às regiões com maior volume populacional.

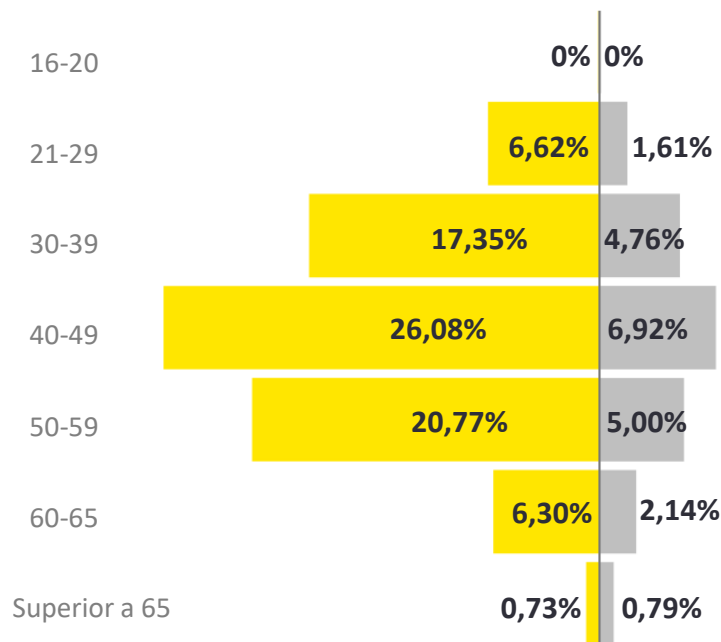
A maioria dos profissionais de saúde que responderam ao questionário encontram-se entre os 40 e os 59 de idade, sendo o género feminino o mais representado

Distribuição por género e grupo etário



Legenda:

- Feminino
- Masculino
- Prefiro não responder

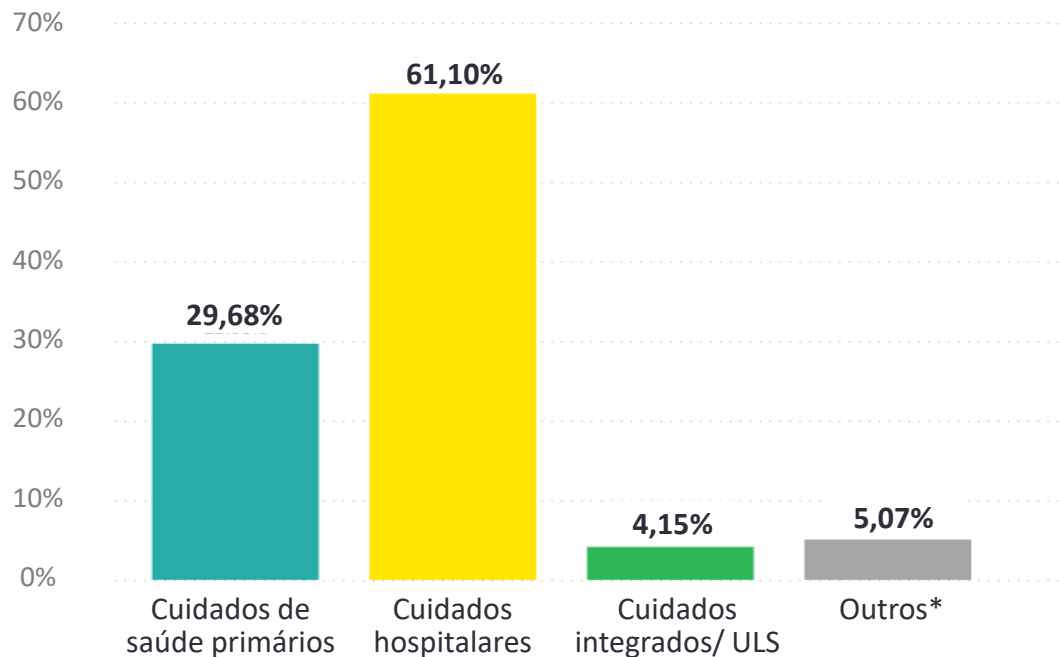


O grupo etário mais representado é o compreendido entre os **40-49 anos de idade (33%)**.

No que diz respeito ao género, a maioria dos respondentes do Barómetro identifica-se com o **género feminino (78%)**, estando em linha com a maior prevalência de género no SNS.

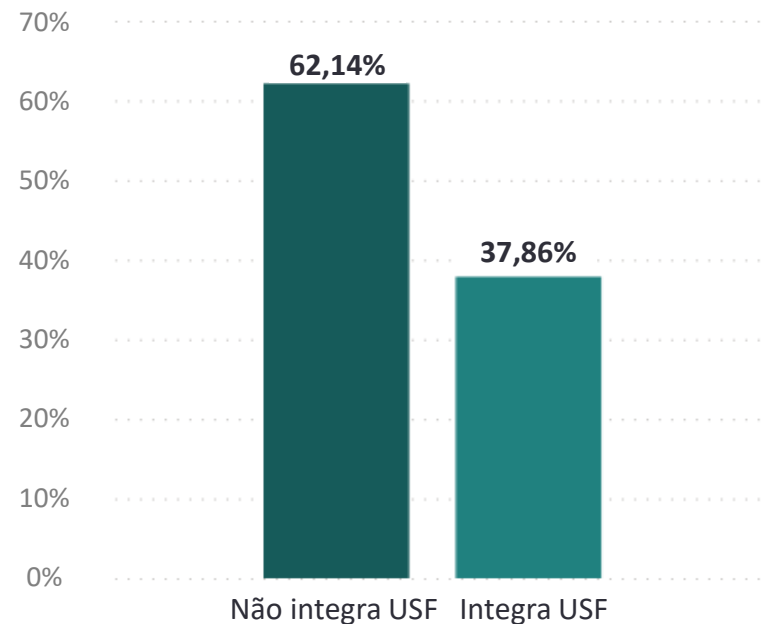
O Barómetro foi maioritariamente respondido por profissionais de saúde que trabalham ao nível dos Cuidados Hospitalares, seguido de Cuidados de saúde primários

Distribuição por nível de cuidados



* Outros: Profissionais em estruturas centrais na dependência do Ministério da Saúde

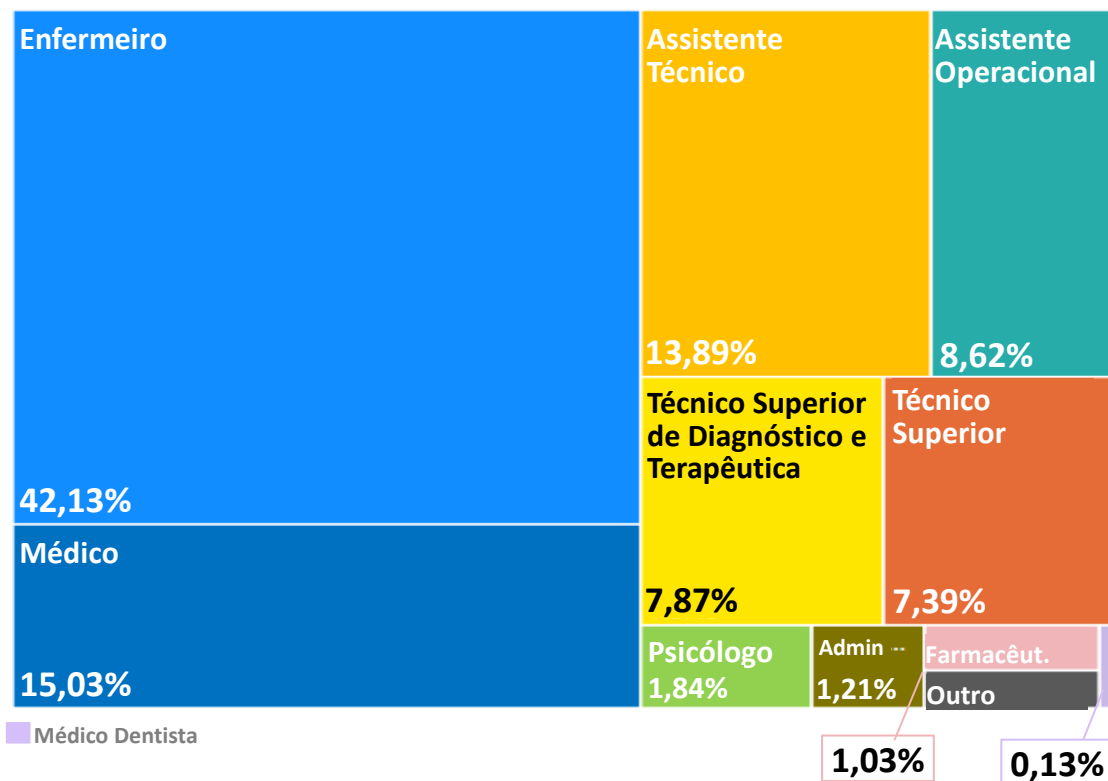
Distribuição por cuidados de saúde primários



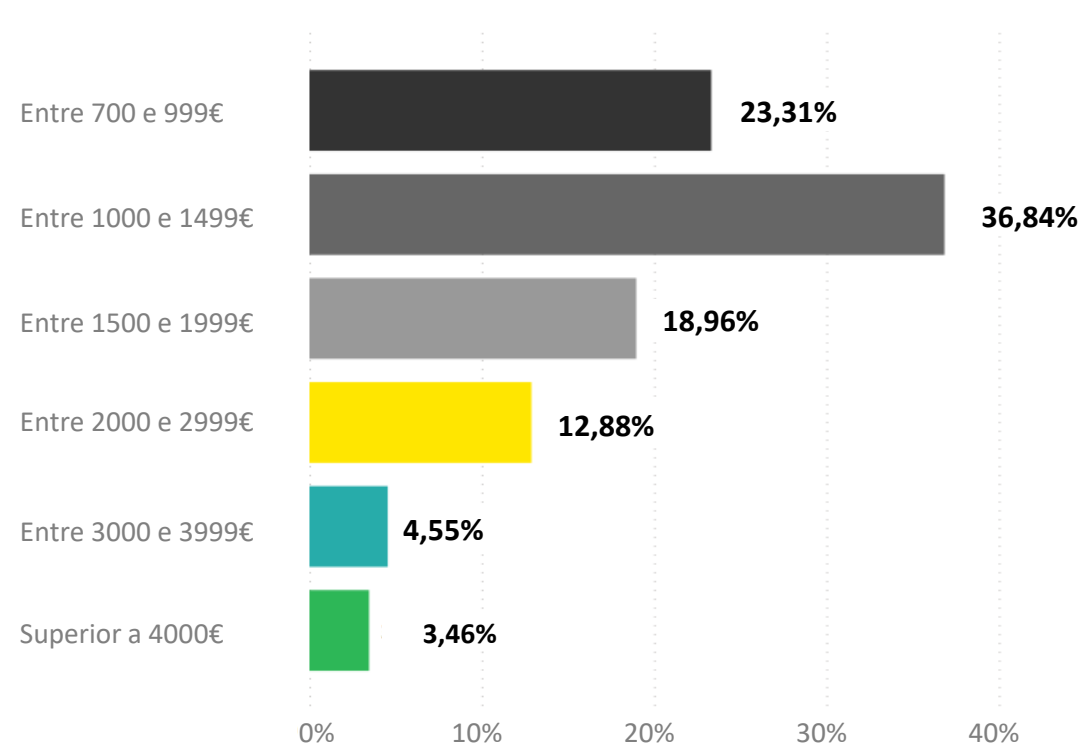
A maioria dos respondentes trabalham ao nível dos **cuidados hospitalares (61%)**. Os trabalhadores dos **cuidados de saúde primários representam 30%** da população auscultada - a este nível, **38%** dos participantes trabalham em **instituições integradas em Unidades de Saúde Familiar (USF)**.

O grupo profissional mais representado são os profissionais de enfermagem e médicos, seguido de Assistentes técnicos e Assistentes Operacionais. A maioria dos responderes auferem até 1499 euros

Distribuição por grupo profissional



Distribuição por salário bruto mensal



A maioria dos respondentes estão enquadrados no grupo profissional de **Enfermagem (44%) e Medicina (15%)**, em linha com os grupos profissionais com maior representatividade na saúde. Já os **Assistentes Operacionais** estão com uma menor representatividade no presente barómetro, em comparação com a representatividade deste grupo no SNS.*

Em termos de distribuição por salário bruto mensal, a maioria dos respondentes está nos intervalos entre 700 e 1499 euros.

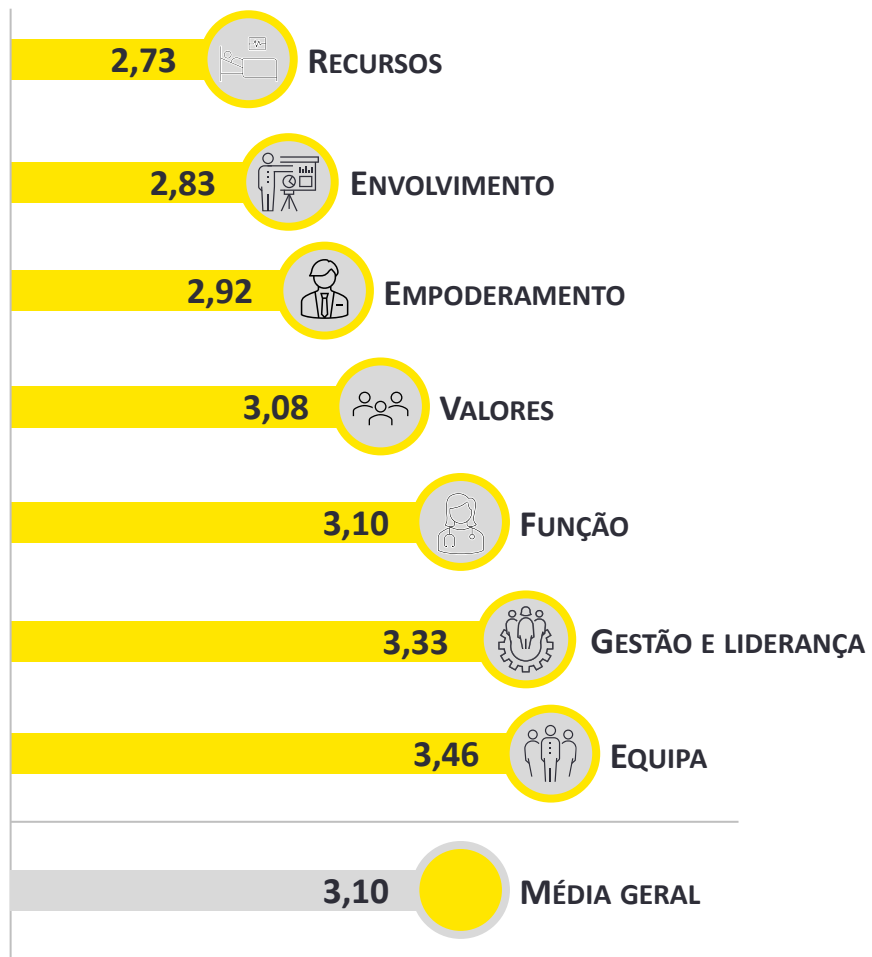
03

Resultados do Barómetro



Globalmente, o grau de satisfação dos profissionais de saúde foi de 3,10, sendo o tema Equipa o mais bem avaliado e o tema Recursos o que gera maior preocupação

Avaliação média por tema



Análise a 2 níveis:

1

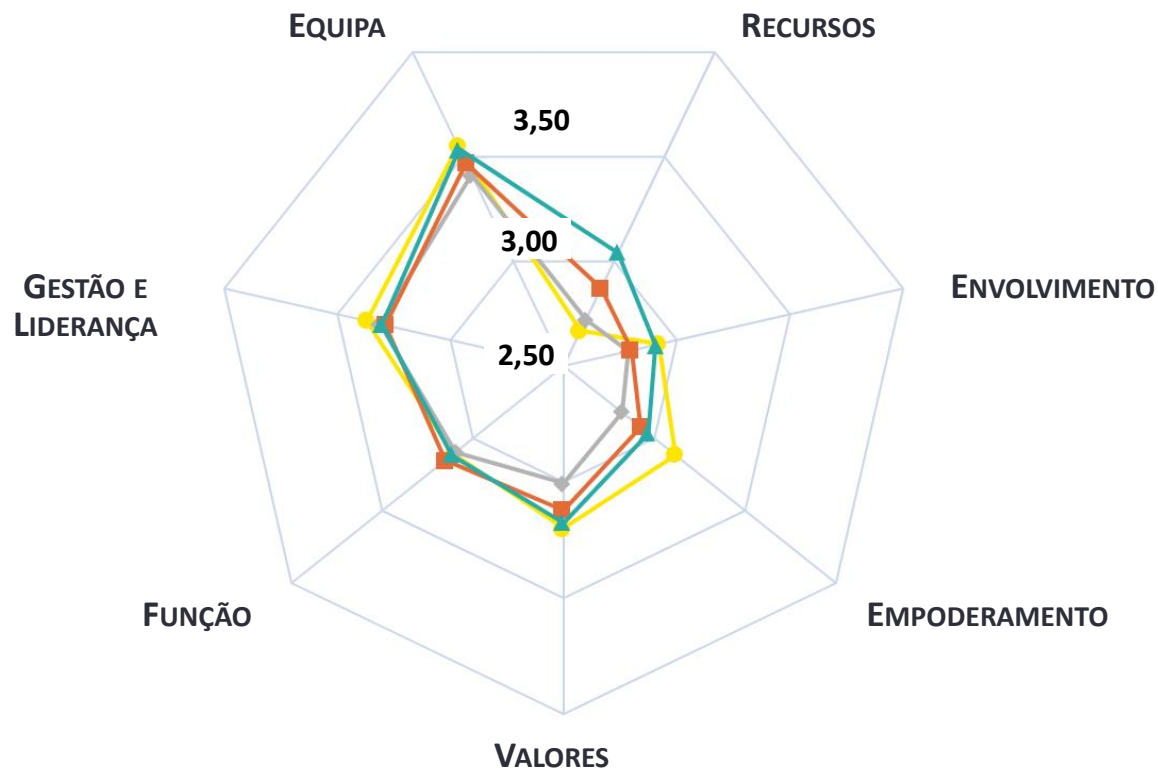
De forma a identificar influências que o modelo organizativo poderá ter, analisaram-se diferenças face a um modelo integrado (ULS) e diferenças face ao modelo usado com as Unidades de Saúde Familiares (USF).

2

Posteriormente, foram analisadas as 10 questões que reuniram um melhor grau de concordância e as 10 questões que reuniram um menor grau de concordância, identificando-se os temas associados, de forma a documentar os fatores indutores de diferentes perceções por cada grupo/categoria de respondentes.

Verificam-se diferenças de acordo com o nível de cuidados, existindo no caso dos Cuidados Integrados/ULS uma diferença notória em vários temas, em comparação com os Cuidados Hospitalares

Avaliação segregada por nível de cuidados



Legenda:

Em que nível de cuidados exerce funções?

- Média – Cuidados de Saúde Primários
- Média – Cuidados Integrados/ULS
- Média – Cuidados Hospitalares
- ▲ Média – Outros

O grau geral de satisfação relativamente à Cultura Organizacional é de **3,18 nos Cuidados de Saúde Primários**, **3,11 nos Cuidados Integrados/ULS** e **3,05 nos Cuidados Hospitalares**.

As **diferenças mais significativas** entre níveis de cuidados são identificadas nos temas **Recursos** e **Empoderamento**.

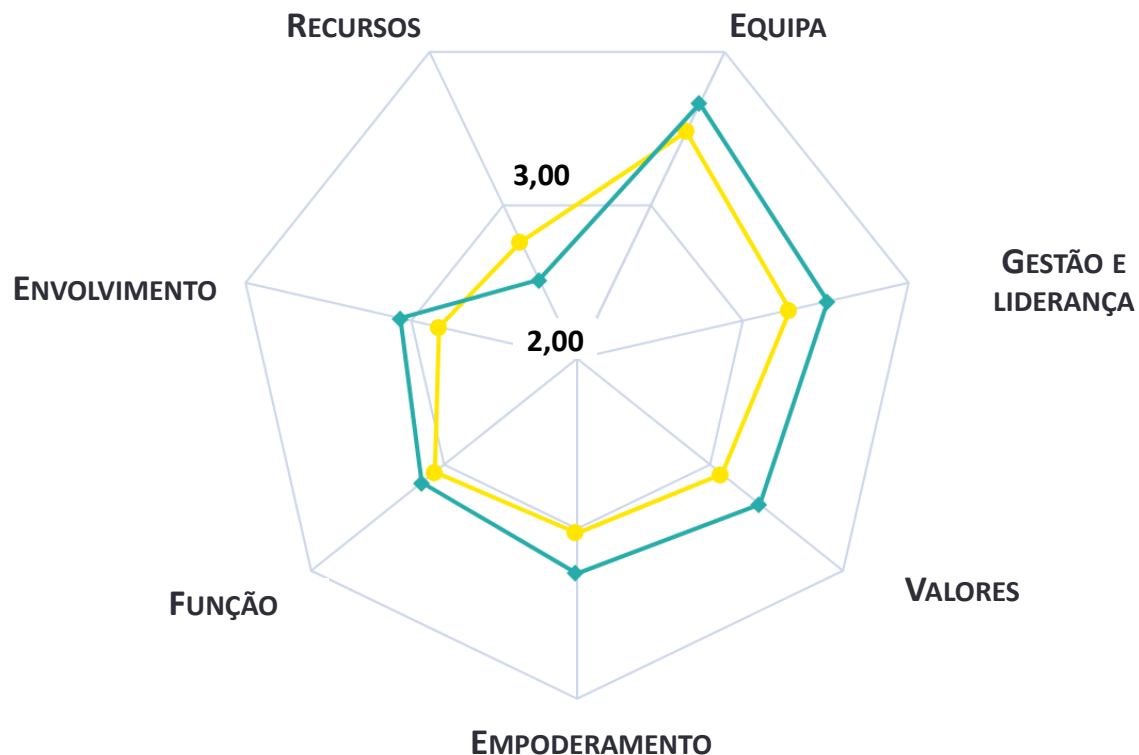
O tema com **melhor avaliação** corresponde à **Equipa**, reunindo a maior pontuação em todos os níveis de cuidados.

Verificaram-se maiores diferenças no tema **Recursos e Empoderamento**, com os Cuidados de Saúde Primários a atribuir uma menor e maior pontuação, respetivamente.

No que concerne um **modelo integrado de cuidados**, à **exceção do tema Recursos**, verifica-se uma **melhor avaliação em todos os temas** (comparativamente aos Cuidados Hospitalares).

Os resultados sugerem diferenças no nível de concordância relativamente à Cultura Organizacional quando comparamos diferentes modelos de unidades funcionais dos Cuidados de Saúde Primários (CSP)

Avaliação dos cuidados primários



Legenda:

- Integra uma USF?
- Média - Não
- ◆ Média - Sim

O grau geral de satisfação ao nível dos Cuidados Primários é diferente quando comparamos diferentes modelos nos CSP, tendo-se obtido uma média de 3,30 e 3,11 para respondentes que integram USFs e outros modelos, respetivamente.

O tema com **melhor avaliação** corresponde à **Equipa**, reunindo a maior pontuação, em contraste com o tema com **menor pontuação**, **Recursos**.

Obteve-se uma **maior pontuação por parte de respondentes que integram USFs** em todos os temas, à exceção do tema **Recursos**, onde profissionais que não integram USFs demonstraram ter um maior grau de satisfação.

Identificaram-se as 10 questões cuja avaliação reuniu o maior nível de concordância, sendo as mesmas analisadas de seguida

Questões com maior nível de concordância e respetivo tema:

Lugar	Questão (média)	Tema (média)
1	Sei quem é o meu superior hierárquico (4,37)	Gestão e Liderança (3,33)
2	Sei exatamente o que é esperado de mim no meu trabalho (3,79)	Função (3,10)
3	O meu superior hierárquico direto trata-me com respeito (3,69)	Valores (3,08)
4	Sinto-me respeitado (a) pelos meus colegas (3,66)	Valores (3,08)
5	As pessoas com quem eu trabalho são gentis (3,58)	Equipa (3,46)
6	Quando há alguma dificuldade, sinto que posso contar com os meus colegas (3,56)	Equipa (3,46)
7	Tenho orgulho em trabalhar nesta instituição (3,52)	Valores (3,08)
8	Consigo influenciar a forma como se realizam tarefas na minha equipa (3,51)	Empoderamento (2,92)
9	Tenho figuras de referência onde trabalho (3,40)	Gestão e Liderança (3,33)
10	Sinto-me apoiado pelo meu superior hierárquico direto (3,37)	Equipa (3,46)

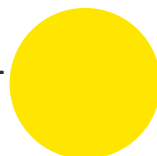
Pelas afirmações mais bem avaliadas do Barómetro, associadas aos temas de Gestão e Liderança e Função, é perceptível que existe uma noção bem definida de modelo de governo dentro do SNS

“Sei quem é o meu superior hierárquico”

TIPO DE PRESTAÇÃO
DE CUIDADOS



GRUPO PROFISSIONAL



FAIXA ETÁRIA



Outros (4,29)
Cuidados de Saúde Primários (4,32)
Cuidados Hospitalares (4,40)
Cuidados Integrados/ULS (4,44)

Assistente Operacional (4,27)
Médico (4,32)
Administrador Hospitalar (4,44)
Farmacêutico (4,52)

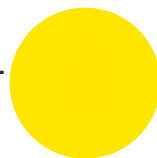
Superior a 65 (4,23)
60-65 (4,28)
30-39 (4,40)
40-49 (4,40)

“Sei exatamente o que é esperado de mim no meu trabalho”

TIPO DE PRESTAÇÃO
DE CUIDADOS



GRUPO PROFISSIONAL



FAIXA ETÁRIA



Outros (3,78)
Cuidados de Saúde Primários (3,78)
Cuidados Hospitalares (3,80)
Cuidados Integrados/ULS (3,82)

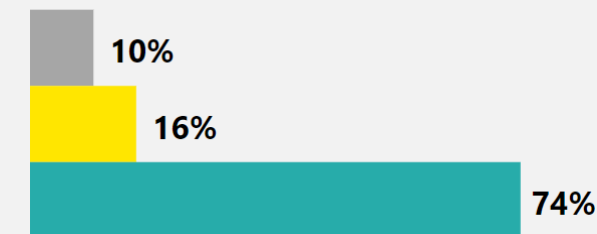
Administrador Hospitalar (3,50)
Farmacêutico (3,52)
Assistente Técnico (3,93)
Assistente Operacional (4,06)

Superior a 65 (3,66)
30-39 (3,76)
40-49 (3,80)
50-59 (3,83)

Concordância com as afirmações:



● Discordo / Discordo totalmente
● Não concordo nem discordo
● Concordo / Concordo totalmente



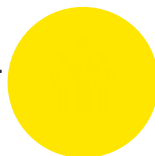
Duas das afirmações que registam um maior nível de concordância têm o respeito como denominador comum nas relações entre colegas, de diferentes funções e hierarquias, para a grande maioria dos respondentes

“O meu superior hierárquico direto trata-me com respeito”

TIPO DE PRESTAÇÃO DE CUIDADOS



GRUPO PROFISSIONAL



FAIXA ETÁRIA



- Cuidados Hospitalares (3,62)
- Cuidados Integrados/ULS (3,73)
- Cuidados de Saúde Primários (3,81)
- + Outros (3,32)

- Farmacêutico (3,40)
- TSDT (3,66)
- Assistente Operacional (3,82)
- + Assistente Técnico (3,89)

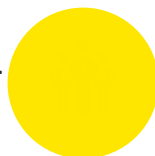
- 60-65 (3,59)
- 30-39/ 50-59 (3,67)
- Superior a 65 (3,75)
- + 21-29 (3,77)

“Sinto-me respeitado (a) pelos meus colegas”

TIPO DE PRESTAÇÃO DE CUIDADOS



GRUPO PROFISSIONAL



FAIXA ETÁRIA

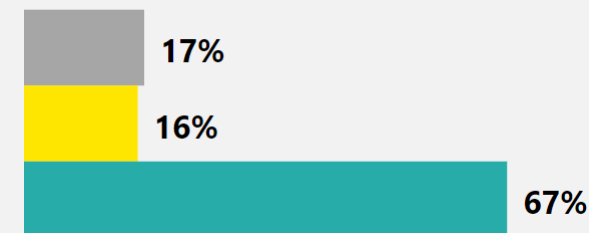


- Cuidados Hospitalares (3,63)
- Cuidados Integrados/ULS (3,65)
- Outros (3,71)
- + Cuidados Saúde Primários (3,73)

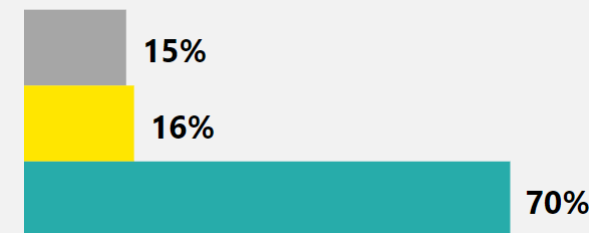
- Assistente Operacional (3,45)
- Farmacêutico (3,49)
- Administrador Hospitalar (3,75)
- + Psicólogo/Técnico Superior (3,77)

- 30-39/50-59 (3,64)
- 40-49 (3,65)
- 21-29 (3,76)
- + Superior a 65 (4,02)

Concordância com as afirmações:



- Discordo / Discordo totalmente
- Não concordo nem discordo
- Concordo / Concordo totalmente



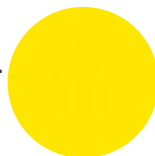
O tema Equipa foi o mais bem avaliado desta edição do Barómetro e põe em evidência sentimentos como o companheirismo e a entreaajuda

“As pessoas com quem eu trabalho são gentis”

TIPO DE PRESTAÇÃO DE CUIDADOS



GRUPO PROFISSIONAL



FAIXA ETÁRIA



- Cuidados Hospitalares (3,51)
- Cuidados Integrados/ULS (3,53)
- Outros (3,65)
- + Cuidados Saúde Primários (3,70)

- Farmacêutico (3,36)
- Assistente Operacional (3,39)
- Médico (3,71)
- + Administrador Hospitalar (3,75)

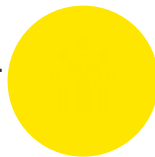
- 30-39 (3,55)
- 40-49 (3,55)
- 21-29 (3,68)
- + Superior a 65 (3,84)

“Quando há alguma dificuldade, sinto que posso contar com os meus colegas”

TIPO DE PRESTAÇÃO DE CUIDADOS



GRUPO PROFISSIONAL



FAIXA ETÁRIA

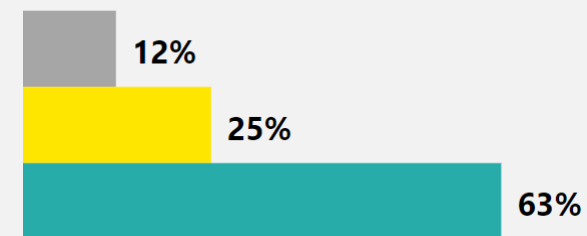


- Cuidados Hospitalares (3,54)
- Outros (3,56)
- Cuidados Integrados/ULS (3,57)
- + Cuidados Saúde Primários (3,61)

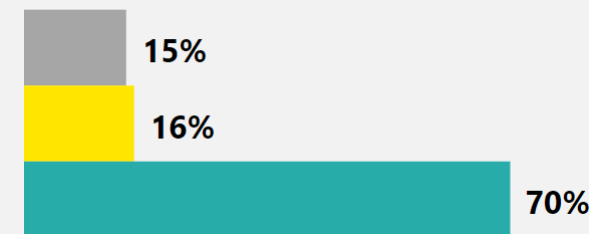
- Administrador Hospitalar (4,40)
- Assistente Operacional (3,45)
- Técnico Superior (3,59)
- + Médico (3,62)

- 50-59 (3,50)
- 60-65 (3,52)
- Superior a 65 (3,67)
- + 21-29 (3,81)

Concordância com as afirmações:



- Discordo / Discordo totalmente
- Não concordo nem discordo
- Concordo / Concordo totalmente



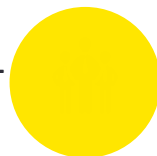
O tema Valores foi igualmente bem avaliado, colocando em evidência o orgulho dos trabalhadores do SNS por exercerem funções nas suas respetivas instituições

“Tenho orgulho em trabalhar nesta instituição”

TIPO DE PRESTAÇÃO DE CUIDADOS



GRUPO PROFISSIONAL



FAIXA ETÁRIA



- Cuidados Hospitalares (3,48)
- Cuidados Saúde Primários (3,55)
- Cuidados Integrados/ULS (3,61)
- + Outros (3,71)

- Enfermeiro (3,34)
- Médico (3,37)
- Administrador Hospitalar (3,92)
- + Assistente Operacional (3,99)

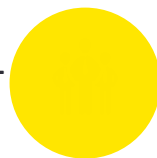
- 30-39 (3,37)
- 21-29 (3,41)
- 50-59 (3,64)
- + Superior a 65 (3,68)

“Consigo influenciar a forma como se realizam tarefas na minha equipa”

TIPO DE PRESTAÇÃO DE CUIDADOS



GRUPO PROFISSIONAL



FAIXA ETÁRIA

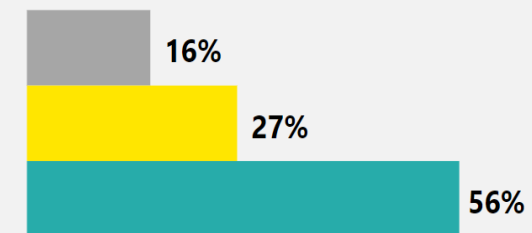


- Cuidados Hospitalares/Outros (3,47)
- Cuidados Integrados/ULS (3,55)
- + Cuidados Saúde Primários (3,60)

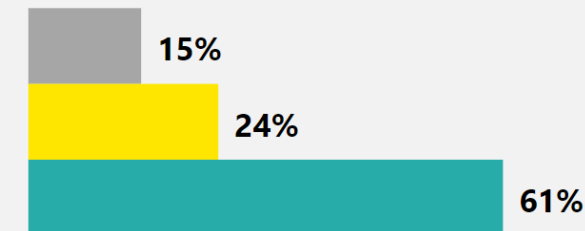
- Assistente Operacional (3,40)
- Farmacêutico (3,46)
- Outro (3,63)
- + Administrador Hospitalar (4,04)

- 21-29 (3,20)
- 30-39 (3,41)
- 60-65 (3,65)
- + Superior a 65 (3,79)

Concordância com as afirmações:



- Discordo / Discordo totalmente
- Não concordo nem discordo
- Concordo / Concordo totalmente



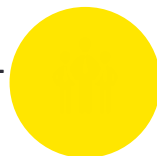
A par do orgulho institucional, questões relacionadas com a existência de figuras de referência e apoio pelo superior hierárquico direto também registaram um elevado nível de concordância

“Tenho figuras de referência onde trabalho”

TIPO DE PRESTAÇÃO DE CUIDADOS



GRUPO PROFISSIONAL



FAIXA ETÁRIA



- Outros (3,28)
- Cuidados Integrados/ULS (3,33)
- Cuidados Saúde Primários (3,37)
- + Cuidados Hospitalares (3,43)

- Farmacêutico ()
- Assistente Operacional ()
- Médico ()
- + Administrador Hospitalar ()

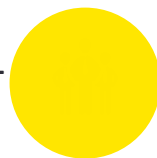
- 30-39 ()
- 40-49 ()
- 21-29 ()
- + Superior a 65 ()

“Sinto-me apoiado pelo meu superior hierárquico direto”

TIPO DE PRESTAÇÃO DE CUIDADOS



GRUPO PROFISSIONAL



FAIXA ETÁRIA

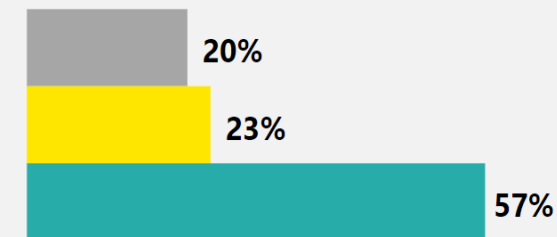


- Cuidados Hospitalares ()
- Outros (3,56)
- Cuidados Integrados/ULS ()
- + Cuidados Saúde Primários ()

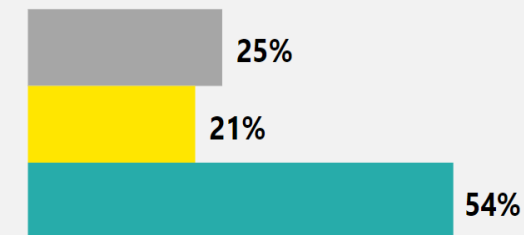
- Administrador Hospitalar ()
- Assistente Operacional ()
- Técnico Superior ()
- + Médico ()

- 50-59 ()
- 60-65 ()
- Superior a 65 ()
- + 21-29 ()

Concordância com as afirmações:



- Discordo / Discordo totalmente
- Não concordo nem discordo
- Concordo / Concordo totalmente



Identificaram-se as 10 questões cuja avaliação reuniu o menor nível de concordância, sendo as mesmas analisadas de seguida

Questões com maior nível de concordância e respetivo tema:

Lugar	Questão (média)	Tema (média)
21	Tenho tempo suficiente para fazer bem o meu trabalho (2,74)	Recursos (2,73)
22	Tenho os recursos que necessito para desempenhar um bom trabalho (2,71)	Recursos (2,73)
23	Sinto-me bem informado do que se passa nesta instituição (2,71)	Envolvimento (2,83)
24	Recebo a formação e desenvolvimento profissional de que necessito (2,71)	Função (3,10)
25	Existe uma liderança forte da gestão de topo desta instituição (2,69)	Gestão e liderança (3,33)
26	A instituição valoriza o serviço que nós prestamos (2,60)	Valores (3,08)
27	Consigo influenciar a forma como as coisas são feitas nesta instituição (2,59)	Empoderamento (2,92)
28	Os sucessos dos trabalhadores são celebrados pela instituição (2,48)	Valores (3,08)
29	A instituição ouve os pontos de vista dos trabalhadores (2,46)	Empoderamento (2,92)
30	Os gestores sabem como as coisas realmente são (2,44)	Envolvimento (2,83)

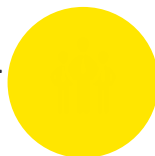
No cômputo geral, o tema Recursos foi o menos bem classificado nesta edição do Barómetro, tendo este sido avaliado em duas dimensões principais – tempo e recursos

“Tenho tempo suficiente para fazer bem o meu trabalho”

TIPO DE PRESTAÇÃO DE CUIDADOS



GRUPO PROFISSIONAL



FAIXA ETÁRIA



- Cuidados Hospitalares (2,66)
- Cuidados de Saúde Primários (2,79)
- Cuidados Integrados/ULS (2,96)
- + Outros (3,25)

- Farmacêutico (2,27)
- Médico (2,31)
- Assistente Operacional (3,12)
- + Assistente Técnico (3,25)

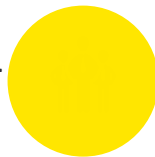
- 30-39 (2,51)
- 21-29 (2,63)
- 60-65 (2,95)
- + Superior a 65 (3,07)

“Tenho os recursos que necessito para desempenhar um bom trabalho”

TIPO DE PRESTAÇÃO DE CUIDADOS



GRUPO PROFISSIONAL



FAIXA ETÁRIA

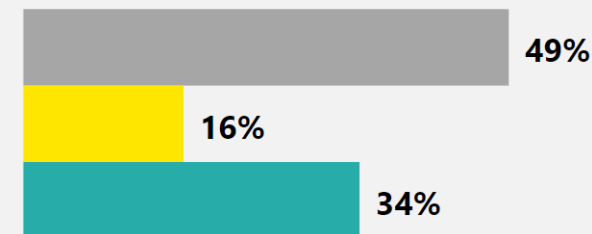


- Cuidados de Saúde Primários (2,55)
- Cuidados Hospitalares (2,78)
- Cuidados Integrados/ULS (2,78)
- + Outros (2,83)

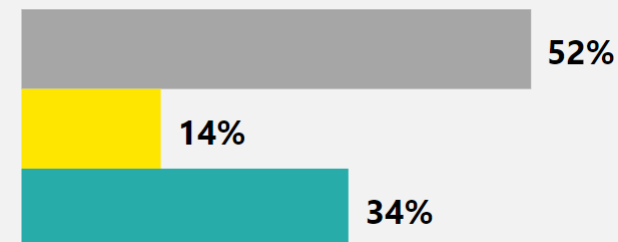
- Médico (2,31)
- Farmacêutico (2,35)
- Assistente Técnico (2,96)
- + Assistente Operacional (3,15)

- 30-39 (2,65)
- 60-65 (2,66)
- 40-49 (2,74)
- + 21-29 (2,80)

Concordância com as afirmações:



- Discordo / Discordo totalmente
- Não concordo nem discordo
- Concordo / Concordo totalmente



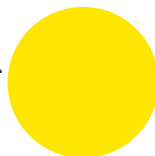
Outras duas dimensões que levaram a níveis mais altos de discordância estão relacionadas com o nível de informação e com a formação e desenvolvimento profissional

“Sinto-me bem informado (a) sobre o que se passa nesta instituição”

TIPO DE PRESTAÇÃO DE CUIDADOS



GRUPO PROFISSIONAL



FAIXA ETÁRIA



- Cuidados Integrados/ULS (2,66)
- Outros (2,67)
- Cuidados Hospitalares (2,70)
- + Cuidados de Saúde Primários (2,74)

- Farmacêutico (2,51)
- Psicólogo (2,56)
- Administrador Hospitalar (2,89)
- + Outro (2,99)

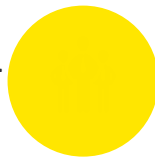
- 30-39 (2,67)
- 60-65 (2,68)
- 21-29 (2,82)
- + Superior a 65 (2,88)

“Recebo a formação e desenvolvimento profissional de que necessito”

TIPO DE PRESTAÇÃO DE CUIDADOS



GRUPO PROFISSIONAL



FAIXA ETÁRIA

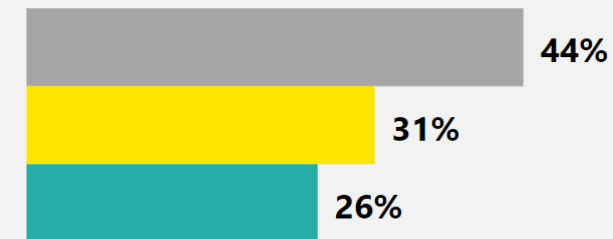


- Outros (2,64)
- Cuidados de Saúde Primários (2,66)
- Cuidados Hospitalares (2,74)
- + Cuidados Integrados/ULS (2,77)

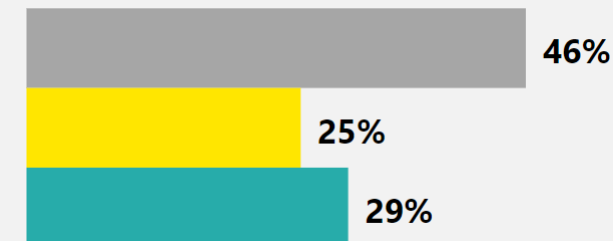
- Psicólogo (2,54)
- Médico (2,56)
- Administrador Hospitalar (2,94)
- + Assistente Operacional (3,08)

- 30-39 (2,63)
- 40-49 (2,67)
- 21-29 (2,85)
- + Superior a 65 (2,91)

Concordância com as afirmações:



- Discreto / Discreto totalmente
- Não concordo nem discreto
- Concordo / Concordo totalmente



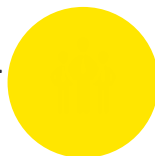
Pelas afirmações seguintes, percebe-se que quase metade dos respondentes sente que o seu trabalho não é devidamente valorizado, não considerando que haja uma liderança forte da gestão de topo

“Existe uma liderança forte da gestão de topo desta instituição”

TIPO DE PRESTAÇÃO DE CUIDADOS



GRUPO PROFISSIONAL



FAIXA ETÁRIA



- Cuidados Integrados/ULS (2,56)
- Cuidados Hospitalares (2,66)
- Outros (2,73)
- + Cuidados Saúde Primários (2,77)

- Farmacêutico (2,49)
- Enfermeiro (2,58)
- Assistente Técnico (3,14)
- + Administrador Hospitalar (3,23)

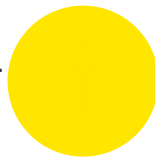
- 30-39 (2,53)
- 21-29 (2,57)
- Superior a 65 (2,71)
- + 60-65 (2,75)

“A instituição valoriza o serviço que nós prestamos”

TIPO DE PRESTAÇÃO DE CUIDADOS



GRUPO PROFISSIONAL



FAIXA ETÁRIA

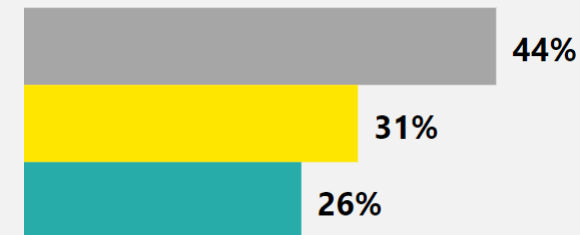


- Cuidados Hospitalares (2,49)
- Cuidados Integrados/ULS (2,66)
- Outros (2,78)
- + Cuidados de Saúde Primários (2,80)

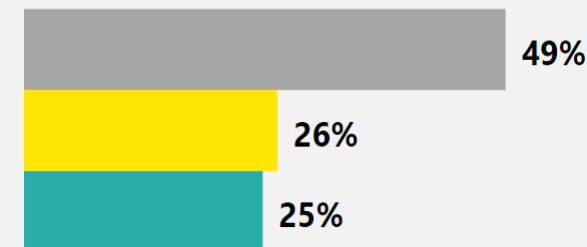
- Farmacêutico (2,37)
- Enfermeiro (2,50)
- Técnico Superior (2,86)
- + Administrador Hospitalar (3,10)

- 21-29 (2,40)
- 30-39 (2,43)
- 60-65 (2,73)
- + Superior a 65 (2,85)

Concordância com as afirmações:



- Discordo / Discordo totalmente
- Não concordo nem discordo
- Concordo / Concordo totalmente



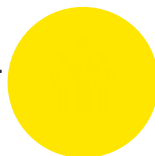
Mais de metade dos respondentes consideram que os seus sucessos não são celebrados pela instituição onde trabalham, sendo que a maioria sente que tem pouca influência no *status quo*

“Consigo influenciar a forma como as coisas são feitas na instituição”

TIPO DE PRESTAÇÃO DE CUIDADOS



GRUPO PROFISSIONAL



FAIXA ETÁRIA



- Cuidados Hospitalares (2,30)
- Cuidados Integrados/ULS (2,44)
- Outros (2,58)
- + Cuidados Saúde Primários (2,79)

- TSDT (2,46)
- Farmacêutico (2,47)
- Enfermeiro (2,38)
- Outro (2,94)

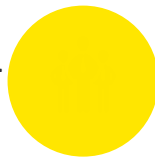
- 21-29 (2,34)
- 30-39 (2,43)
- 60-65 (2,79)
- Superior a 65 (2,90)

“Os sucessos dos trabalhadores são celebrados pela instituição”

TIPO DE PRESTAÇÃO DE CUIDADOS



GRUPO PROFISSIONAL



FAIXA ETÁRIA

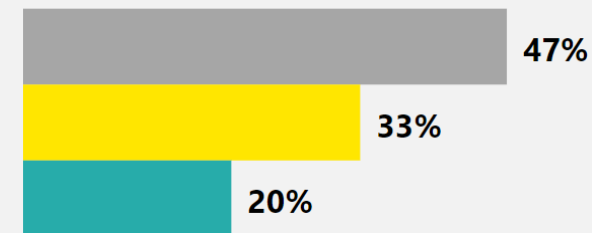


- Cuidados Hospitalares (2,39)
- Outros (2,47)
- Cuidados Integrados/ULS (2,50)
- + Cuidados de Saúde Primários (2,68)

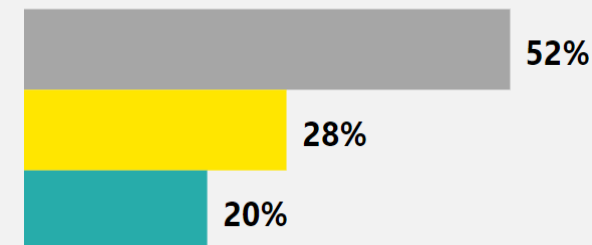
- Farmacêutico (2,32)
- Enfermeiro (2,38)
- Médico (2,66)
- Administrador Hospitalar (2,98)

- 21-29 (2,30)
- 30-39 (2,34)
- 60-65 (2,54)
- Superior a 65 (2,62)

Concordância com as afirmações:



- Discordo / Discordo totalmente
- Não concordo nem discordo
- Concordo / Concordo totalmente



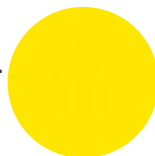
O menor nível de concordância diz respeito a afirmações no âmbito do Envolvimento e Empoderamento e estão ambas relacionadas com diferenças de perspetiva entre a liderança e as equipas operacionais

“A instituição ouve o ponto de vista dos trabalhadores”

TIPO DE PRESTAÇÃO DE CUIDADOS



GRUPO PROFISSIONAL



FAIXA ETÁRIA



- Cuidados Hospitalares (2,30)
- Cuidados Integrados/ULS (2,44)
- Outros (2,58)
- + Cuidados Saúde Primários (2,79)

- Farmacêutico (2,30)
- Enfermeiro (2,37)
- Outro (2,61)
- + Administrador Hospitalar (2,92)

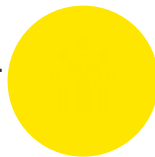
- 21-29 (2,34)
- 30-39 (2,38)
- 60-65 (2,53)
- + Superior a 65 (2,67)

“Os gestores sabem como as coisas realmente são”

TIPO DE PRESTAÇÃO DE CUIDADOS



GRUPO PROFISSIONAL



FAIXA ETÁRIA

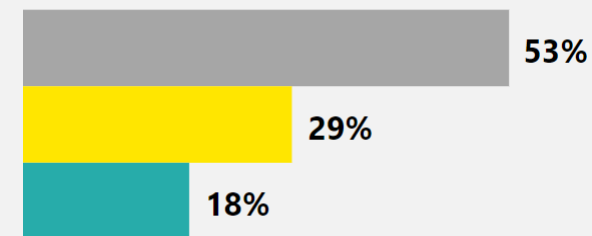


- Cuidados Hospitalares (2,39)
- Cuidados Integrados/ULS (2,41)
- Cuidados de Saúde Primários (2,51)
- + Outros (2,77)

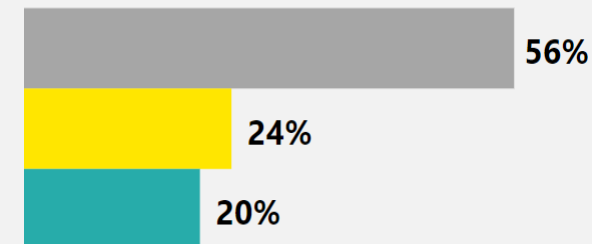
- Médico (2,10)
- TSDT/Farmacêutico (2,25)
- Outro (2,75)
- + Técnico Superior (2,77)

- 30-39 (2,24)
- 21-29 (2,30)
- 50-59 (2,58)
- + 60-64 (2,64)

Concordância com as afirmações:



- Discordo / Discordo totalmente
- Não concordo nem discordo
- Concordo / Concordo totalmente



Por fim, foi ainda possível observar diferentes graus de satisfação com o atual estado da Cultura Organizacional de acordo com a região de residência do respondente

- Avaliação geral / tema por região de residência:**

Norte

Melhor avaliação:



Equipa

3,47

Pior avaliação:



Recursos

2,78

Centro

Melhor avaliação:



Equipa

3,40

Pior avaliação:



Recursos

2,68

LVT

Melhor avaliação:



Equipa

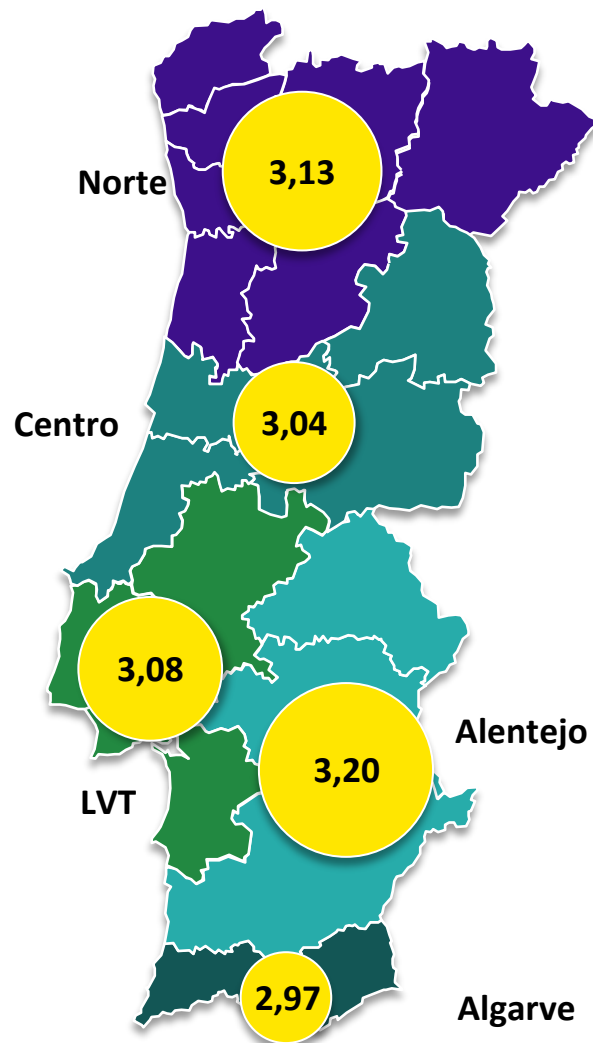
3,48

Pior avaliação:



Recursos

2,67



Alentejo

Melhor avaliação:



Equipa

3,67

Pior avaliação:



Envolvimento

2,93

Algarve

Melhor avaliação:



Equipa

3,42

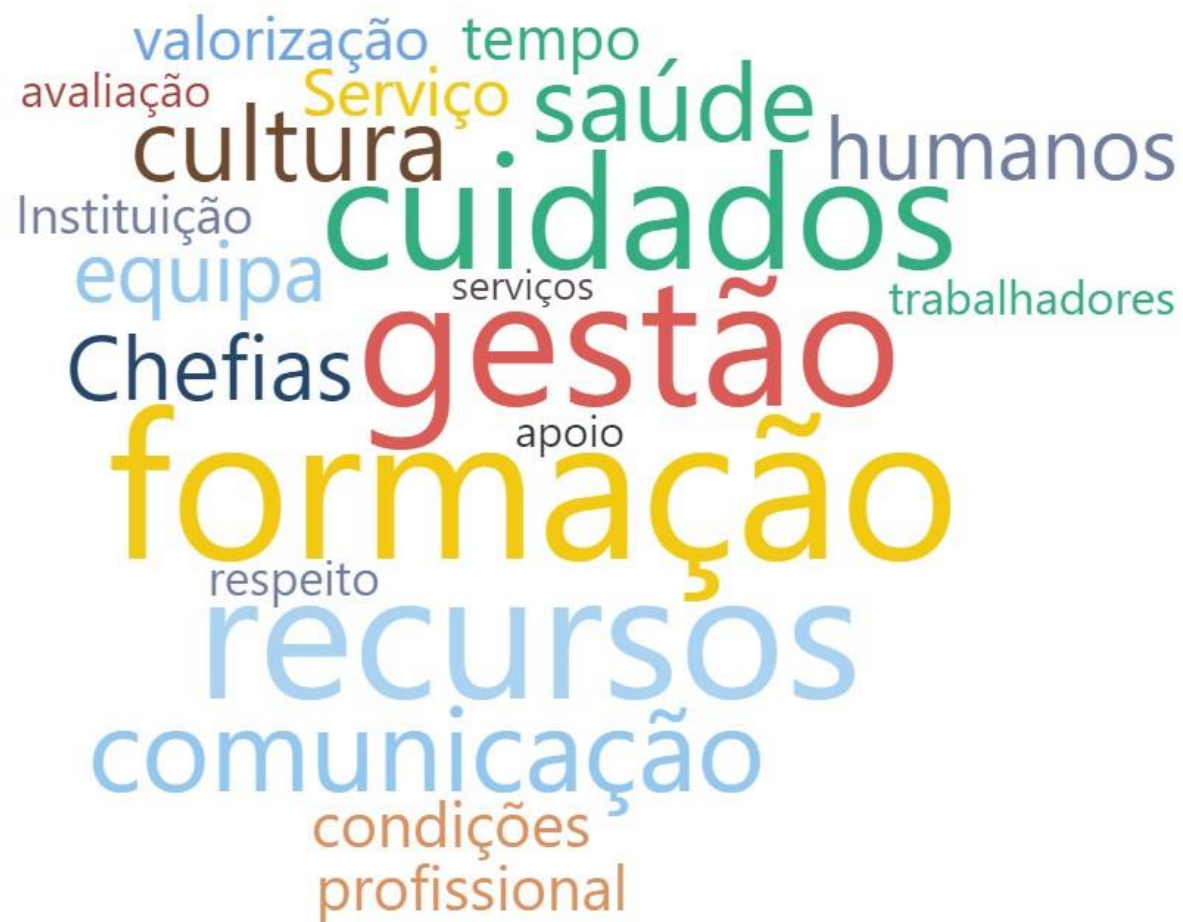
Pior avaliação:



Recursos

2,67

Em relação às medidas devem ser implementadas para melhorar a cultura de cuidados de saúde no seu local de trabalho, a maior parte dos comentários dos respondentes foi no âmbito da formação e gestão

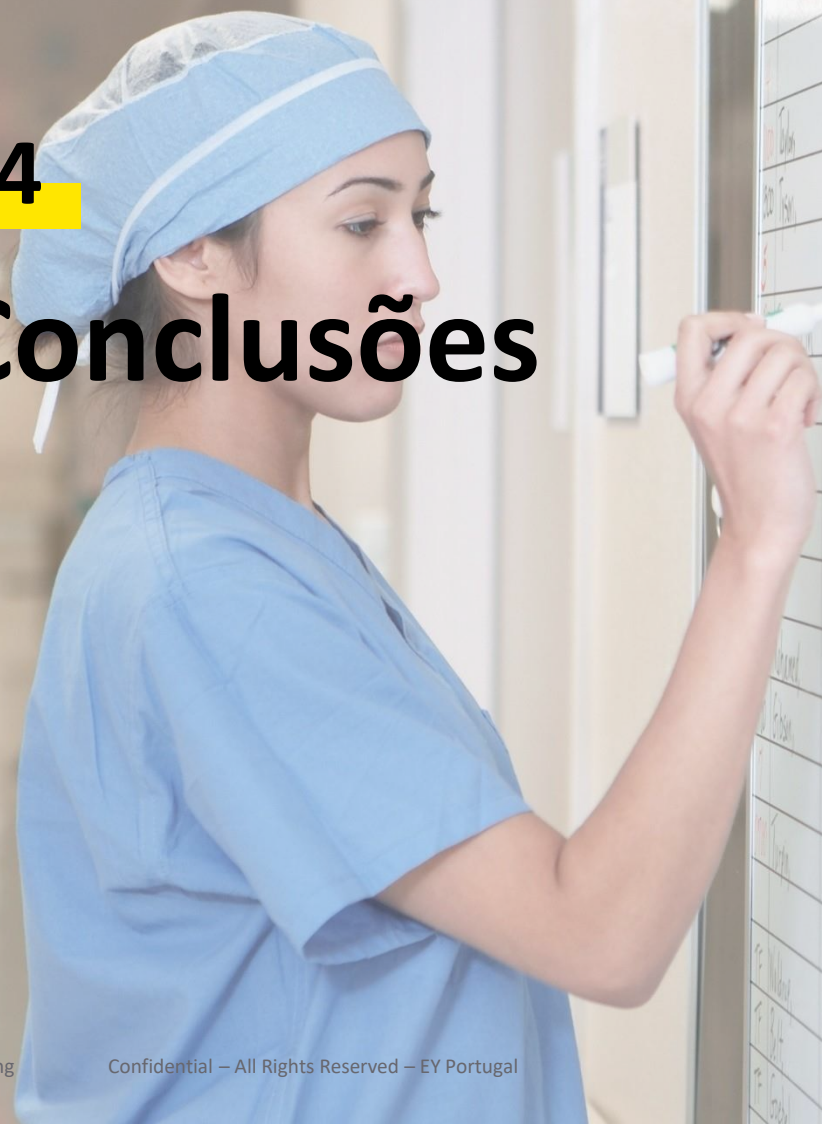


Foram recebidas 4 994 sugestões de melhoria, o que reflete uma grande adesão e vontade dos respondentes em contribuir para o presente barómetro.





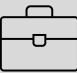




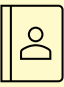




A maior parte dos comentários dos respondentes foi no sentido de **promover mais formação, desenvolvimento profissional e de competências** (Formação) e a realçar a **necessidade de melhoria a nível da gestão** (Gestão).

04

Conclusões



O presente barómetro permitiu chegar a conclusões relevantes, tendo permitido identificar uma série de linhas orientadoras que permitirão promover mudanças positivas no SNS

	A 1ª edição do Barómetro da Cultura Organizacional contou com 9394 respostas (6,5% taxa de participação)		A faixa etária mais representada é a dos 40 e os 49 anos de idade (33%)
	O maior volume de participações registou-se na região Norte (4 203) e a região Lisboa e Vale do Tejo (3 017)		A maioria dos respondentes auferem entre 700 e 1499 euros.
	Os grupos profissionais mais representados são os Enfermeiros (44%), Médicos (14%) e Assistentes Técnicos (14%)		61% dos respondentes trabalha ao nível dos Cuidados Hospitalares
	78% dos participantes identificam-se com género feminino		Dos 30% que trabalham nos Cuidados de Saúde Primários, 38% trabalham em instituições integradas em USF
	Recursos foi o tema avaliado com a pior classificação (2,73)		O grupo profissional com maior nível de concordância é o dos Administradores Hospitalares, seguido dos Assistentes Operacionais
	Equipa foi o tema avaliado com a melhor classificação (3,46)		O nível de concordância aumenta com o aumento da idade dos respondentes
	O grau geral de concordância é de 3,18 nos Cuidados de Saúde Primários, 3,11 nos Cuidados Integrados/ULS e de 3,05 nos Cuidados Hospitalares		Verificam-se diferenças de acordo com o modelo dos Cuidados de Saúde Primários, com as USF a registarem um maior nível de concordância em 6 dos 7 temas



APAH
ASSOCIAÇÃO PORTUGUESA
DE ADMINISTRADORES HOSPITALARES

EY
Building a better
working world



DIREÇÃO
EXECUTIVA
SNS



ORDEM
DOS
PSICÓLOGOS

Apoio Institucional: